

# ...der Luchs ist die Lösung

für Wärme und  
Strom, Finanzen  
und Umwelt  
in privaten und  
öffentlichen  
Gebäuden mit  
einem Wärme-  
bedarf ab 200 kW  
aufwärts.



Das ist ...  
 die richtige Entscheidung für die  
 nächsten 20 bis  
 30 Jahre



Abb. LUCHS ASV 18

... der Luchs.

Die perfekte Lösung aus der  
 ENERGIEWERKSTATT.  
 Gesund für unsere Umwelt.  
 Heilsam für Ihre Betriebskosten.



Ponyhotel, Schloß Altenhausen



Wohnanlage Regenbogen, Hannover



Augenklinik, Bad Rothenfelde

## Der Luchs ist die Lösung

- für Wohnanlagen ab 25 Einheiten,
- für Hotels ab 100 Betten,
- für Gewerbebetriebe ab 2.500 m<sup>2</sup>,
- für Wohnheime ab 80 Plätzen,
- für Produktionsbetriebe mit Prozesswärmebedarf,
- für Klärwerke ab 20.000 Einwohner,
- für Bäder und Sporthallen,
- für Krankenhäuser ab 80 Betten,
- für \_\_\_\_\_
- \_\_\_\_\_

### Kurz:

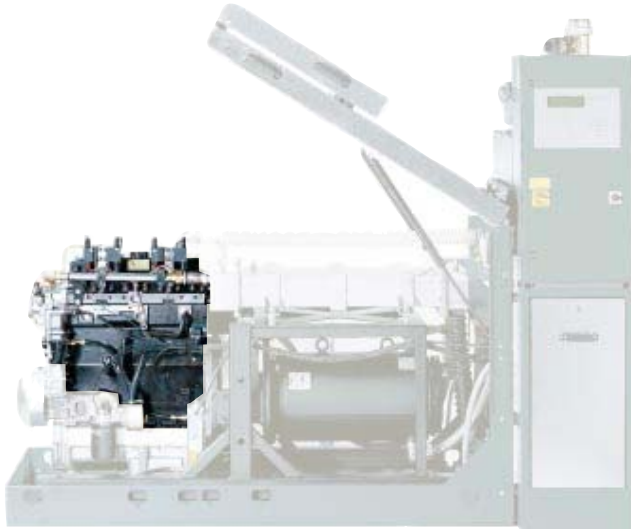
Der LUCHS ist die Lösung zur sicheren Wärme- und Stromgewinnung für alle Gebäude mit einem Wärmebedarf ab 200 kW aufwärts.

In allen Gebäuden senkt er die Nebenkosten wie kein anderes System.

In Renditeobjekten erwirtschaften Sie einen Brutto-Gewinn von 16 bis 20 %.

**Das ist der Brenner:**

ein komfortables Triebwerk, das bis zu 77 kW Wärme bringt.



*Das Herz der Anlage ist ein ausgereifter, leistungsfähiger und langlebiger Vierzylinder-Verbrennungsmotor.*

*Abb. LUCHS ASV 30*

Eigentlich wollten wir nur das umweltfreundlichste aller Wärmesysteme für größere Gebäude entwickeln. Heraus kam etwas Besseres:

ein kompaktes Kraftwerk mit der eingebauten Verantwortung für Betriebskosten und Umwelt. Weil es nicht nur ökologisch heizt, sondern auch ökonomisch Strom produziert. Und wer das tut, spart bei den Großkraftwerken mehr CO<sub>2</sub> ein, als er selbst beim Heizen erzeugt.

Der LUCHS benutzt einen sparsamen Vierzylindermotor als Brenner und erreicht damit Werte, mit denen sich sonst nur modernste Brennwertsysteme rühmen dürfen.

Eine Vierzylindermaschine ist schon von Natur aus leiser als ein konventioneller Gebläsebrenner. Und dank der superguten Schallsisolierung schnurrt der LUCHS nicht lauter als eine Miezekatze.

**Das ist der Hammer:**

ein unverwüster Generator, der bis zu 33 kW Strom produziert.



*Abb. LUCHS ASV 30*

Der Brenner, ein mächtiger Vierzylindermotor, ist einiges gewöhnt.

Mit seiner Kraft lässt er mühelos einen wassergekühlten 3 – 400-Volt-Generator mit 35 bzw. 60 Ampere laufen.

Die Kühlung kommt wiederum der Heizung zugute.

So schließt sich der Kreis ...

**Im Rotstiftmilieu fühlt sich der Luchs ausgesprochen wohl.**

Wenn Sie nicht nur der Faszination eines eigenen Heizkraftwerks erliegen möchten, sondern mit spitzem Bleistift an die Sache herangehen, dann schauen Sie sich einfach diese typischen Rechenbeispiele aus der Praxis an.

**Beispiel 1:**  
Wohnanlage mit 50 WE

1 LUCHS ASV 18		24.542 €
Nebeninstallation		8.948 €
Stromzähler		5.113 €
		<b>38.603 €</b>
<b>Mehraufwand</b>		
Mehrkosten Erdgas	jährl.	1.370 €
Instandhaltung, Service	jährl.	3.426 €
	jährl.	<b>4.796 €</b>
<b>Erlöse</b>		
Überschuss Stromverkauf	jährl.	12.833 €
Erstattung Ökosteuer	jährl.	1.457 €
	jährl.	<b>14.290 €</b>
<b>Ertrag</b>		
statische Amortisation	jährl.	9.494 €
Bruttorendite	4,1 Jahre	24,6 %

**Beispiel 2:**  
Wohnanlage mit 80 WE

1 LUCHS ASV 30		44.738 €
Regelung		7.542 €
Nebeninstallation		4.167 €
Stromzähler		6.355 €
		<b>62.802 €</b>
<b>Mehraufwand</b>		
Mehrkosten Erdgas	jährl.	2.567 €
Instandhaltung, Service	jährl.	4.178 €
	jährl.	<b>6.745 €</b>
<b>Erlöse</b>		
Überschuss Stromverkauf	jährl.	19.532 €
Erstattung Ökosteuer	jährl.	2.217 €
	jährl.	<b>21.749 €</b>
<b>Ertrag</b>		
statische Amortisation	jährl.	15.004 €
Bruttorendite	4,2 Jahre	23,9 %

**Nur weil der LUCHS mit vier Zylindern kommt, muss Ihr alter Kessel noch lange nicht den Hut nehmen.**

Im bivalenten Betrieb senkt der LUCHS die durchschnittlichen Emissionswerte der Gesamtanlage so drastisch, dass sich Ihr alter Kessel wieder jung fühlen und noch viele Jahre mitarbeiten darf.

*Wie sich der LUCHS in Ihrem Gebäude rechnet, rechnen wir Ihnen gerne ganz genau aus.*



**Und Ihre Umweltbilanz schreibt nur noch schwarze Zahlen.**

Ein einziger LUCHS tut unserem Klima so gut wie 6 Hektar Wald. Denn er vermindert den CO<sub>2</sub>-Ausstoß um den Anteil, für den 12.000 Bäume wachsen müssten. Mit dieser Differenz könnten Sie z. B. 3 Firmenfahrzeuge der gehobenen Klasse CO<sub>2</sub>-neutral fahren und wären immer noch im Plus.

In konventionellen Kraftwerken wird nur etwa ein Drittel der eingesetzten Energie tatsächlich in Strom umgewandelt. Der LUCHS hingegen nutzt den Brennstoff zu 93% aus und reduziert den CO<sub>2</sub>-Ausstoß um ca. 35%.

In Wohnanlagen, in gewerblichen und in kommunalen Gebäuden stellt der LUCHS alle bekannten Systeme, Mittel und Maßnahmen zur Verringerung der CO<sub>2</sub>-Emission in den Schatten. Als Luchs-Besitzer dienen Sie dem Weltklima und verdienen daran:

**Denn was der LUCHS unserer Umwelt an CO<sub>2</sub> erspart, spart er Ihnen an Geld. Das geben wir Ihnen schwarz auf weiß.**

*Auch beim Thema Umweltschutz braucht der LUCHS kein Blatt vor den Mund zu nehmen.*



Der Luchs ist die Lösung ...



SenerTec GmbH · Carl-Zeiss-Straße 18 · 97424 Schweinfurt  
Fon 09721/651-0 · Fax 09721/651-203 · [info@senertec.de](mailto:info@senertec.de) · [www.senertec.de](http://www.senertec.de)